

Маъруза 12

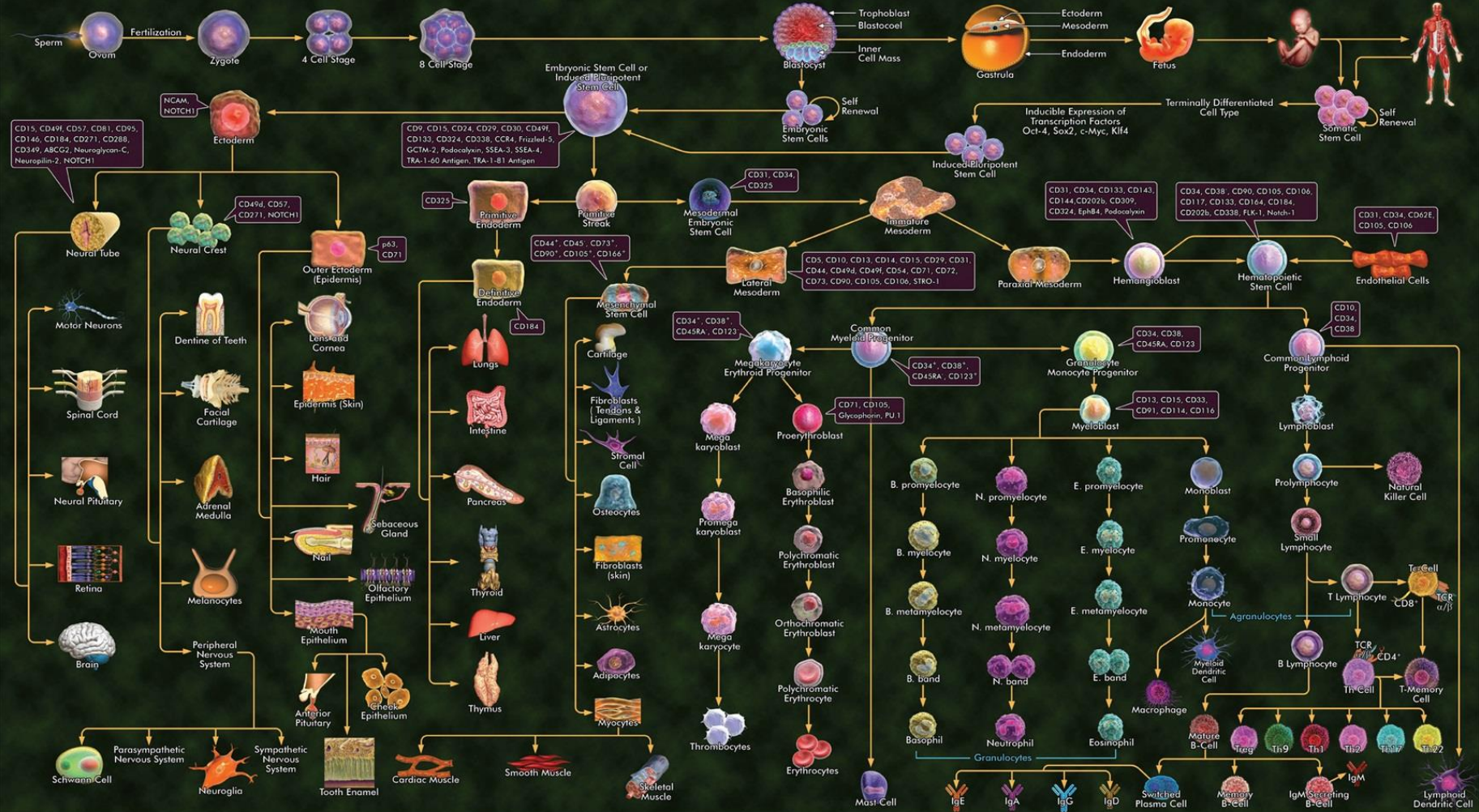
**Қон тизими
патофизиологияси**

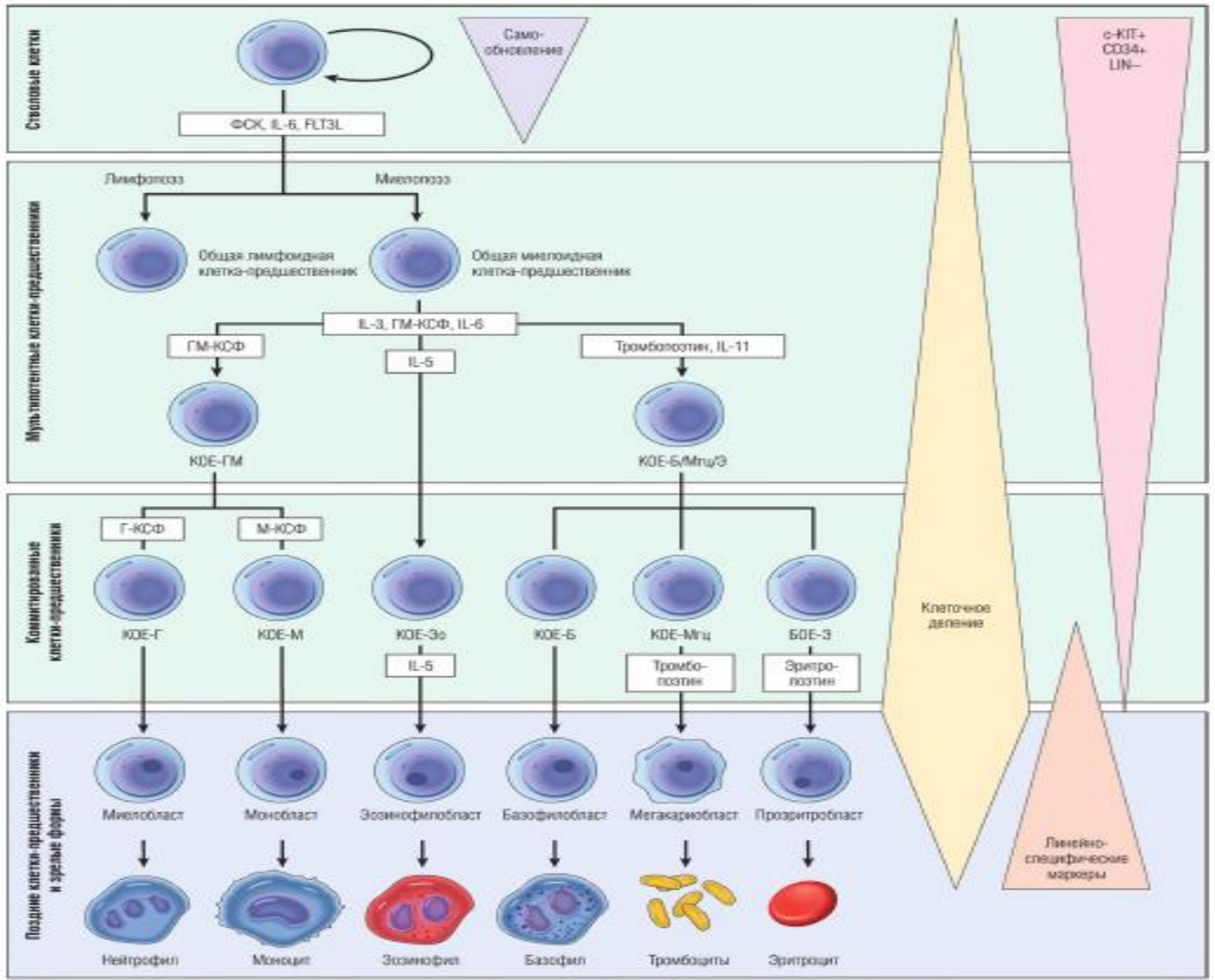
Маърузачи профессор Ирискулов Б.У.

Қон вазифалари

- газ ташиш
- трофик
- бошқарув
- ХИМОЯ
- алмашинув
- интегратив
- гомеостатик

Stem Cells and Development





Қон хужайраларининг яшаш даври

Шаклий элементлар	Суяк кўмигида	Қонда
эритроцитлар	7 кун	120 кун
лейкоцитлар	14 кун	24 соатгача
моноцитлар	55 соатгача	12 соат
тромбоцитлар	5 кун	10 кун

Лейкоз

- Қон яратуحي аъзоларнинг ўсма табиатли касаллиги бўлиб, гемопоз хужайралари генлари мутацияси ёки эпигеном ўзгаришлар оқибатида дифференциация жараёнларининг кескин секинлашуви ёки тамоман тўхташи, ўсма хужайраларининг назоратсиз равишда кўпайиши билан характерланади.

Лейкоз турлари

- Ўткир миелобласт
эритробласт
мегакариобласт
миеломоноцитар
промиелоцитар
гранулалари шаклланган миелобласт
дифференциациялашмаган миелобласт
дифференциацияланмайдиган
- Ўткир лимфобласт
В олди хужайравий
Т олди хужайравий
- Сурункали миелолейкоз
моноцитар
мегакариоцитар
эритромиелоз
миелома
- Сурункали лимфолейкоз
лимфомалар

Лейкоз этиологияси

- Онкоген вируслар
- Ионловчи радиация
- Кимёвий канцерогенлар

Лейкозларда юзага келувчи ўзгаришларнинг умумий механизмлари

- гемопоз хужайралари пролиферацияси ва дифференциацияланишининг бузилиши;
- нормал гемопоз бузилиши;
- иммуносупрессия;
- қон биокимёвий кўрсаткичларининг ўзгариши;
- гиперлейкоцитоз билан боғлиқ ўзгаришлар;
- метастазланиш ва лейкозли инфильтрация асоратлари.

Лейкознинг лейкоцитлар сонига кўра турлари

- лейкемик ($200-500 \cdot 10^3/\text{мкл}$)
- сублейкемик ($50-100 \cdot 10^3/\text{мкл}$)
- алейкемик ($5-20 \cdot 10^3/\text{мкл}$)
- лейкопеник ($2-4 \cdot 10^3/\text{мкл}$)

Лейкозлар учун хос гематологик феноменлар

- лейкемик ўпирилиш
- эозинофил-базофил ассоциациялари
- бласт кризи